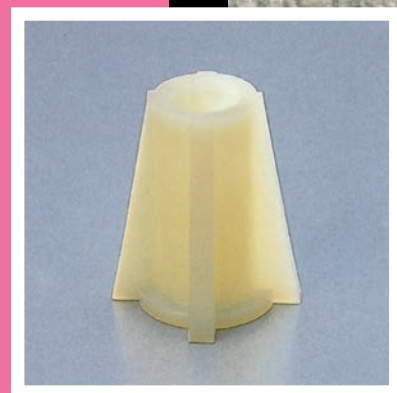


NICHIEI SPACER

インサート

INSERT





新しいモノ造りへのチャレンジ
それがニチエイのモットーです。

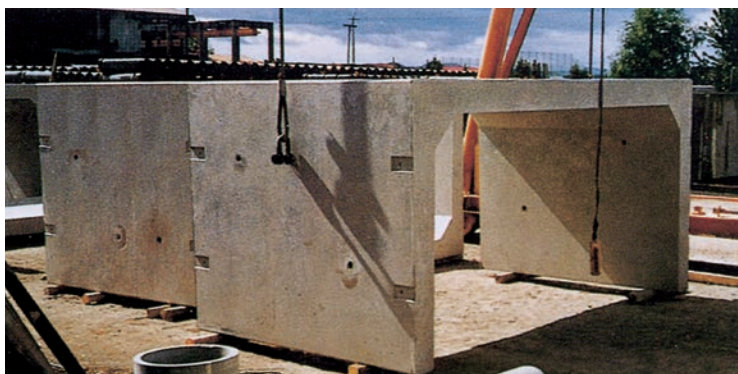
●特長

- (1) 各種テストで確認された、高い安全性。
- (2) 樹脂製の為、製品堆積時に錆の発生がない。
- (3) Dロック使用で取付がワンタッチ。脱型時取り外しの手間がなく、作業性が良い。

**●インサート使用上の注意事項**

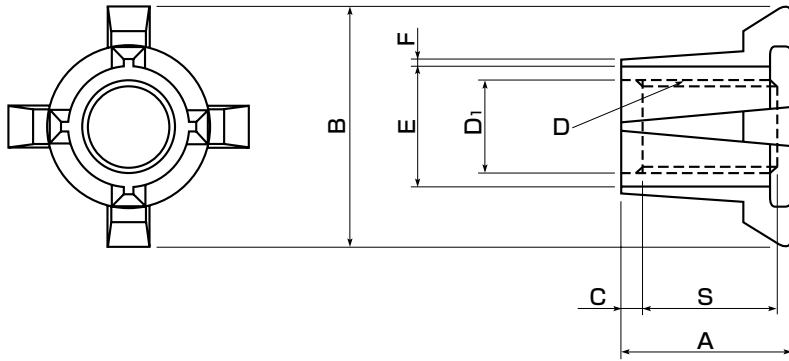
- (1) インサートはジョイント用です。製品の脱型、施工時等の吊り上げ・反転には絶対に使用しないで下さい。
- (2) インサートに使用するボルトは、必ず首下の長さがインサートのネジ長にプレートの厚みを加えた長さと同等の物を使用し、ネジは奥まで確実に締め込んで下さい。
- (3) インサート及びボルトの最大剪断荷重を越えるような使用方法は、絶対におやめ下さい。

※弊社の注意事項以外であっても、誤った使用方法及びコンクリート破損のみによる事故に対しては補償の対象外となります。



インサート

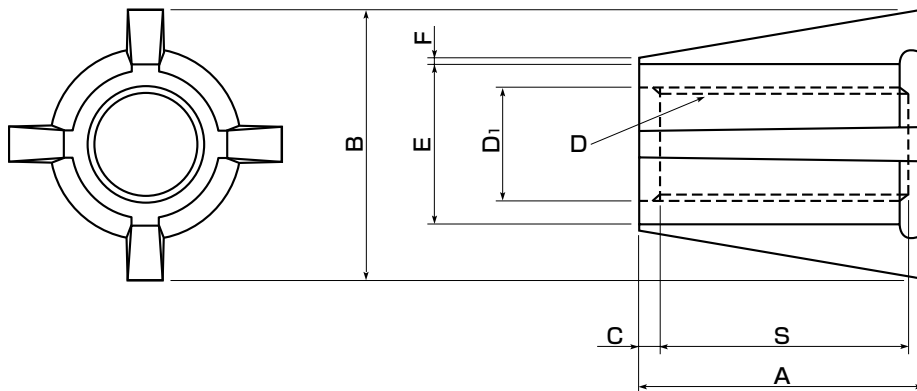
日栄の
スペーサ



呼び名	寸法mm	A	B	C	D	D ₁	E	F	S	材質	1ケースの 入り個数	備考
W ³ / ₈ ×25 (3分)		25	30	4.5	W ³ / ₈	10.3	14	0.5	18.5	(1)(2)	2,000	
W ¹ / ₂ ×25 (4分)			35	3.0	W ¹ / ₂	13.3	18		20.0		1,200	
M12×25				4.5	M12				18.5			

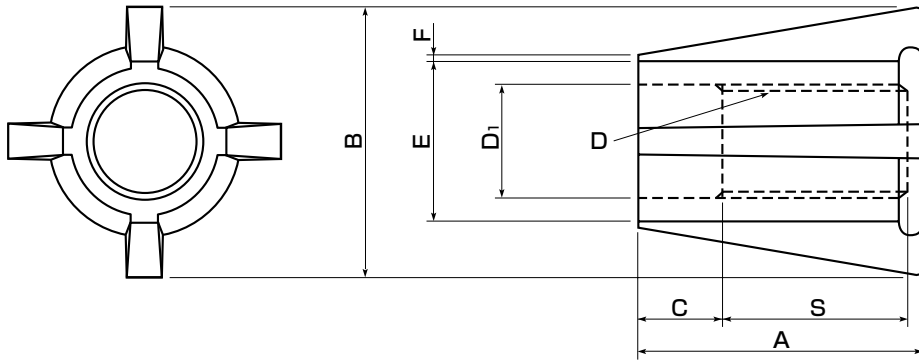
※材質は、(1): PA66GF30、(2): PP

2



呼び名	寸法mm	A	B	C	D	D ₁	E	F	S	材質	1ケースの 入り個数	備考
W ¹ / ₂ ×30 (4分)		32	36	3	W ¹ / ₂	13.3	19	1.0	27	(1)(2)	1,800	
W ¹ / ₂ ×40 (4分)		42							37		1,400	
W ⁵ / ₈ ×30 (5分)		32	40		W ⁵ / ₈	16.8	22		27			
W ⁵ / ₈ ×40 (5分)		42							37		1,200	
W ⁵ / ₈ ×50 (5分)		52							47		900	
W ⁵ / ₈ ×70 (5分)		70	50	29		16.5	26		38	PA66	700	
M10×30		32	36	3	M10	13.0	19		27	(1)(2)	1,800	
M10×40		42							37	(1)	1,400	
M12×30		32			M12	13.3			27	(1)(2)	1,800	
M12×40		42							37		1,400	
M16×30		32	40		M16	16.8	22		27			
M16×40		42							37		1,200	
M16×50		52							47		900	

※材質は、(1): PA66GF30、(2): PP



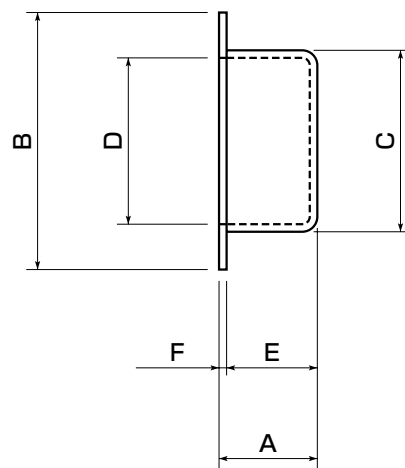
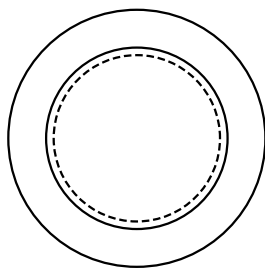
呼び名	寸法mm		A	B	C	D	D ₁	E	F	S	材質	1ケースの入り個数	備考							
W1/2×30 L9(4分)	32	36	9.0	W1/2	13.4	19	1.0	21.0	(2)	1,800										
グレーチング	42												10.5	M12	13.6	25.0	(2)(3)	1,400		
MKグレーチング															14.3					(3)
SKグレーチング													15.0							
M12×30 L9	32		9.0		13.4		21.0	(2)(3)	1,800											
グレーチングM12	42		10.5				29.5			1,400										

※材質は、(2)：PP、(3)：PA66



中栓キヤップ

3



呼び名	寸法mm		A	B	C	D	E	F	1ケースの入り個数	使用サイズ
中栓 M12-4分	4.9	18	13.5	11.7	4	0.9	8,000(1,000×8袋)	M12×25、30、40 W1/2×25、30、40		
中栓 M16-5分	21								17.0	15.2

インサートネジ部引張り試験結果

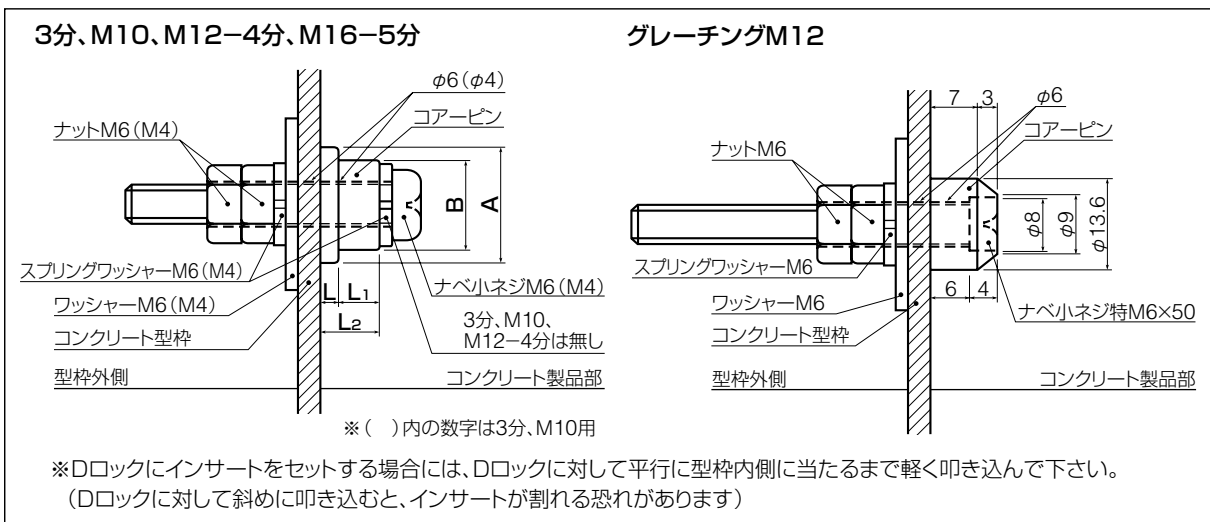
呼び名	材 質	ネジ山最大剪断荷重	備 考
		(kN)	
(1)W ³ / ₈ ×25 (3分)	PA66GF30	12.91	
(1)W ¹ / ₂ ×25 (4分)		19.96	
(1)W ¹ / ₂ ×30 (4分)		30.19	
(1)W ¹ / ₂ ×40 (4分)		40.08	
(1)W ⁵ / ₈ ×30 (5分)		37.72	
(1)W ⁵ / ₈ ×40 (5分)		47.07	
(1)W ⁵ / ₈ ×50 (5分)		58.57	
W ⁵ / ₈ ×70 (5分)	PA66	35.92	
(1)M10×30	PA66GF30	25.29	
(1)M10×40		29.25	
(1)M12×30		27.81	
(1)M12×40		37.87	
(1)M16×30		30.65	
(1)M16×40		49.42	
(1)M16×50		55.73	
グレーチング	PA66	22.74	
MKグレーチング		22.28	
SKグレーチング		18.24	
(2)W ³ / ₈ ×25 (3分)	PP	5.32	
(2)W ¹ / ₂ ×25 (4分)		8.32	
(2)W ¹ / ₂ ×30 (4分)		10.80	
(2)W ¹ / ₂ ×40 (4分)		15.33	
(2)W ⁵ / ₈ ×30 (5分)		13.58	
(2)W ⁵ / ₈ ×40 (5分)		20.51	
(2)W ⁵ / ₈ ×50 (5分)		22.98	
(2)M10×30		7.89	
(2)M12×30		8.93	
(2)M12×40		12.09	
(2)M16×30		13.51	
(2)M16×40		22.29	
(2)M16×50		21.87	

※n値(試験回数)=3

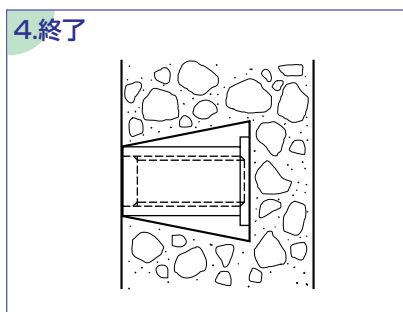
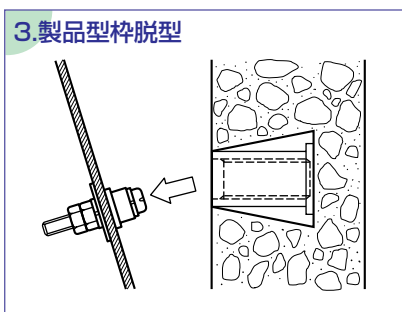
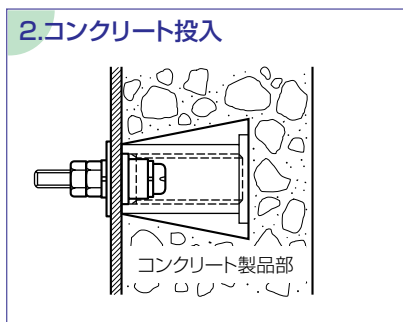
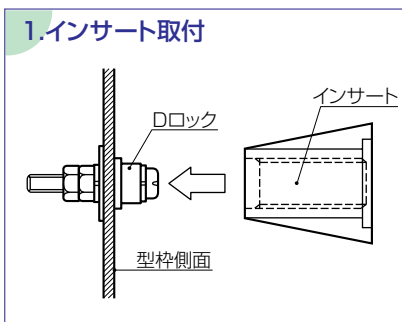
インサート用Dロック

●特長

インサートをワンタッチで取付脱型出来ます。コアピン、付属品とも材質はSUS304です。



呼び名	寸法mm					使用インサート
	A	B	L	L ₁	L ₂	
3分	10.5	7.4	3.5	3	6.5	(1) (2) W ³ / ₈ ×25
M10	13.2	8.4				(1) M10×30、40、(2) M10×30
M12-4分	13.5	10.1				(1) (2) W ¹ / ₂ ×25、30、40 (1) (2) M12×25、30、40
M16-5分	17.0	13.2		7	10.5	(1) (2) W ⁵ / ₈ ×30、40、50 (1) (2) M16×30、40、50
グレーチングM12	13.6				10	グレーチングM12



使用方法

- 1.インサートをDロックに対して平行に軽く叩き込んで下さい。
- 2.取り付けしたインサートに直接当たらないようにコンクリートを投入して下さい。
- 3.脱型時は型枠側面を静かに倒して下さい。
- 4.終了

NICHIEI SPACER

スペーサの総合メーカー



本 社 〒501-6238
岐阜県羽島市江吉良町江中7-16
TEL (058)398-3611 (代表)
FAX (058)398-3610

関東営業所 千葉県市川市八幡3-8-11
TEL (047)324-6585 (代表)
FAX (047)324-6688

九州営業所 鹿児島市魚見町142-4
TEL (099)266-3545 (代表)
FAX (099)266-3558

代理店・取扱店 札幌、江別、福島、埼玉、石川、岐阜、京都
大阪、広島、山口、香川、福岡、沖縄

URL <http://www.nichiei-spacer.com>

※カタログに記載されている製品は改良の為、形状及び入り個数の変更をする場合がありますので、あらかじめ御了承下さい。

■ 代理店名